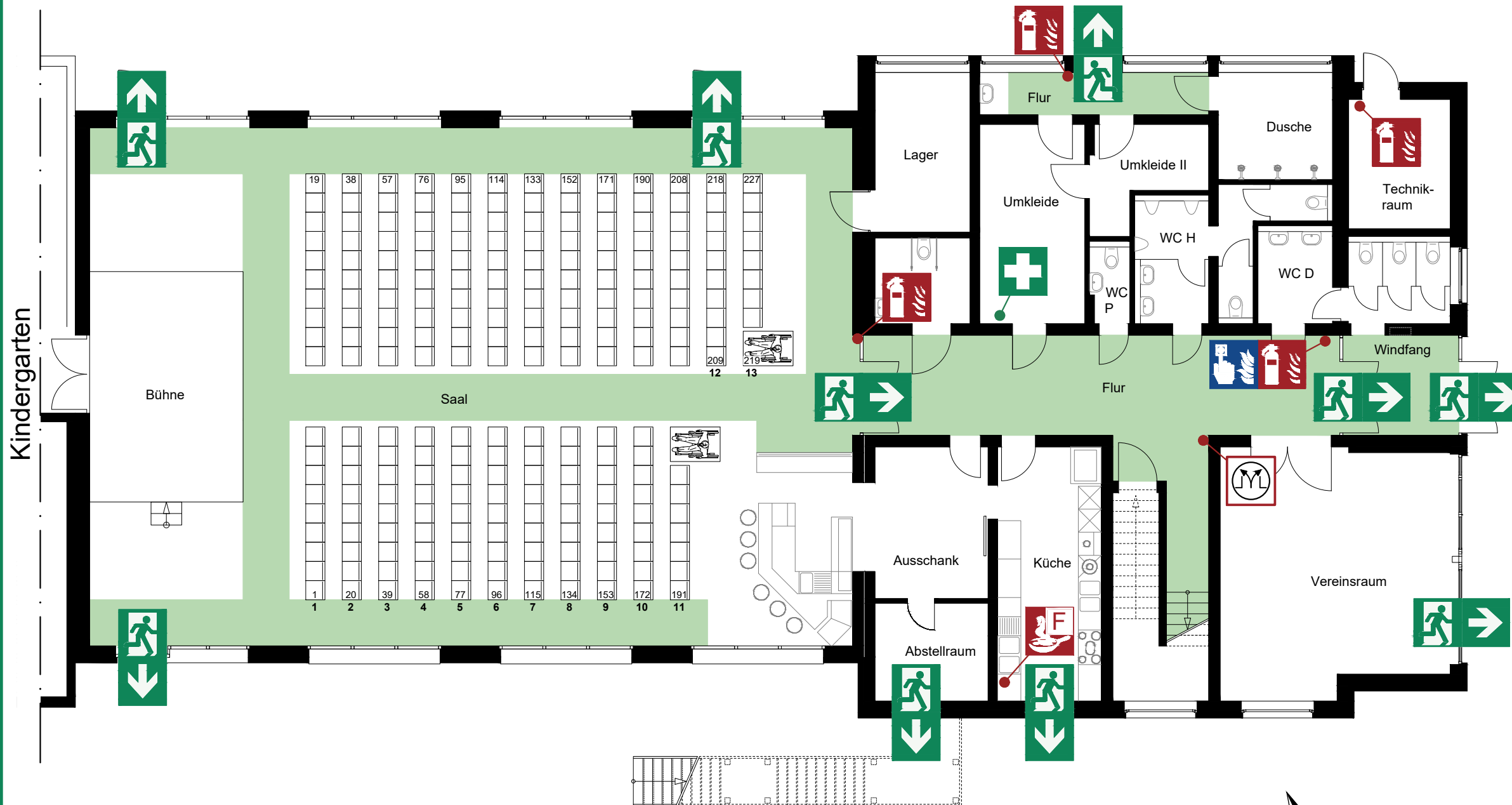


BESTUHLUNGS- UND RETTUNGSWEGEPLAN





Reihenbestuhlung mit 227 Sitzplätzen

Einzelstühle müssen fest zu Reihen verbunden sein! Die größtmögliche Personenzahl (Besucher und Beschäftigte) bei Stehveranstaltungen beträgt 428 Personen.



Kindergarten

Legende

-  Rettungswege
-  Rettungsweg/Notausgang mit Richtungsangabe
-  Flucht- und Rettungsweg
-  Feuerlöscher
-  Fettbrandlöscher
-  RWA-Auslöser
-  Erste Hilfe
-  Hausalarm
-  Sammelstelle

Verhalten bei Unfällen

Ruhe bewahren

- Unfall melden**  **Telefon: 112**
 Wo geschah es?
 Was geschah?
 Wie viele Verletzte?
 Welche Arten von Verletzungen?
 Warten auf Rückfragen!
- Erste Hilfe**  Absicherung des Unfallortes
 Versorgen der Verletzten
 Anweisungen beachten
- Weitere Maßnahmen**  Rettungsdienste einweisen
 Schaulustige entfernen

Verhalten im Brandfall

Ruhe bewahren

- Brand melden**  Hausalarm betätigen und Notruf absetzen:
Telefon: 112
 Wer meldet?
 Was ist passiert?
 Wie viele sind betroffen/verletzt?
 Wo ist etwas passiert?
 Warten auf Rückfragen!
- In Sicherheit bringen**  Gefährdete Personen mitnehmen
 Türen schließen
 Gekennzeichneten Rettungswegen folgen
 Sammelstelle aufsuchen
 Anweisungen beachten
- Löschversuch unternehmen**  Feuerlöscher, Mittel und Geräte zur Brandbekämpfung benutzen

Bürgerhaus
Dittweiler

InfraTouch GmbH
 Fon: 0621-12823314
 Fax: 0621-12823311
 Email: bernd.stiegler@infrotouch.de
 M 1:125
 ERSTELLT: März 2022

geprüft von der Verbandsgemeinde Oberes Glantal
 Name:.....
 Datum:.....